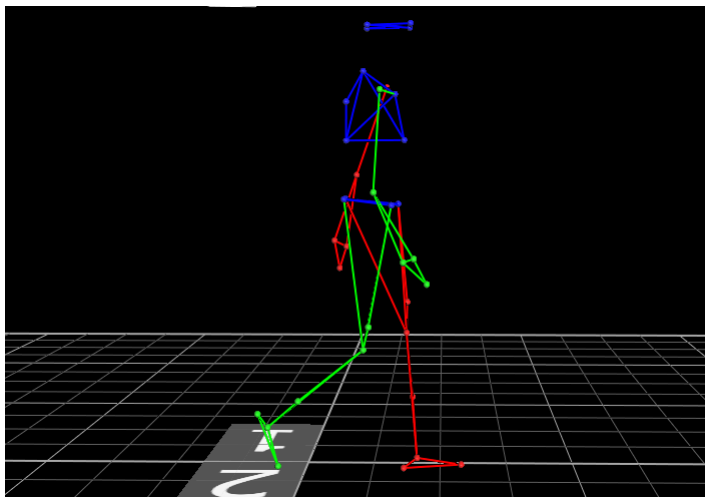




理学療法学



牧野 美里

理学療法学

担当科目

小児理学療法学演習 神経筋障害理学療法学演習
運動学実習 神経系障害学演習 など

研究テーマ

三次元動作解析装置という機器を使い、
歩き方などの動作分析を行っています。

学生へのメッセージ

医療や介護分野に限らず、理学療法士が活躍する
場は広がっています。
ぜひ一緒に理学療法学を学びましょう！