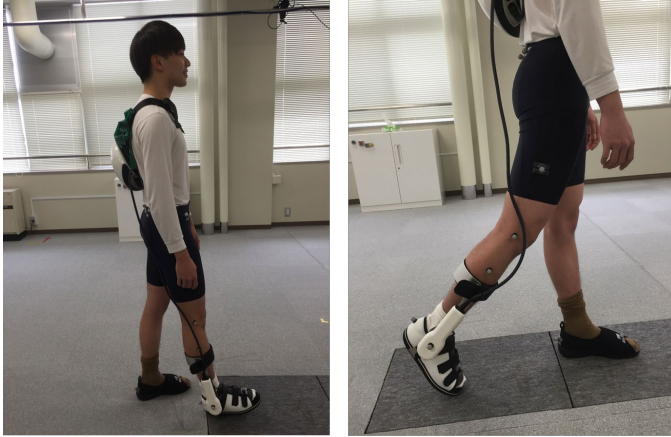




# 総合リハビリ テーション科学



歩行補助ロボットによる足関節底屈補助下での  
3次元動作解析(股関節、膝関節、足関節)

## 高見 彰淑

脳卒中臨床研究  
評価指標活用！

## 研究テーマ

脳卒中歩行分析、治療介入方法など  
がんなどリハビリ関連の評価指標について

## 研究室を目指す皆さんへ

- 脳卒中の臨床研究を主に行っています。VRや後進歩行、早期介入など。
- 最近では、臨床で活用できる評価学関連をジャンル問わず研究しています。
- がん患者のリハビリテーションを多く扱うようになっております。